



Ministero dell'Istruzione, dell'Università e della Ricerca

Manuale Operativo

OPENSISSE

Versione 8.4.9

Integrazioni e aggiornamenti della procedura informatizzata per:

Migrazione Residui

OPENSISSEI . Versione 8.4.9. Manuale Operativo

1	GENERALITA'	3
2	MIGRAZIONE RESIDUI AREA BILANCIO	4
2.1.1	ESPORTAZIONE DATI AREA BILANCIO	6
2.1.1.1	Esportazione Residui Attivi	6
2.1.1.2	Esportazione Residui Passivi	9

1 GENERALITA'

Il presente manuale illustra le modalità d'uso del programma OPENSISSE a seguito dell'introduzione di funzioni atte a:

- gestire la migrazione delle informazioni relative a residui attivi e passivi dall'area applicativa Nuovo Bilancio del pacchetto SISE al sistema SIDI BILANCIO.

N.B. Inerentemente all'anno 2010 l'esportazione dei 'residui' riguarderà tutti i movimenti di competenza e non di competenza (accertamenti, residui attivi, impegni, residui passivi), a prescindere o meno, siano stati riscossi o pagati totalmente, e nel caso di residui attivi o passivi non considerandone eventuali radiazioni decise nel 2010 . Inerentemente al 2009 saranno migrati i residui effettivi come da corrispondente modello L 2009.

AGGIORNAMENTO PROCEDURA SISE

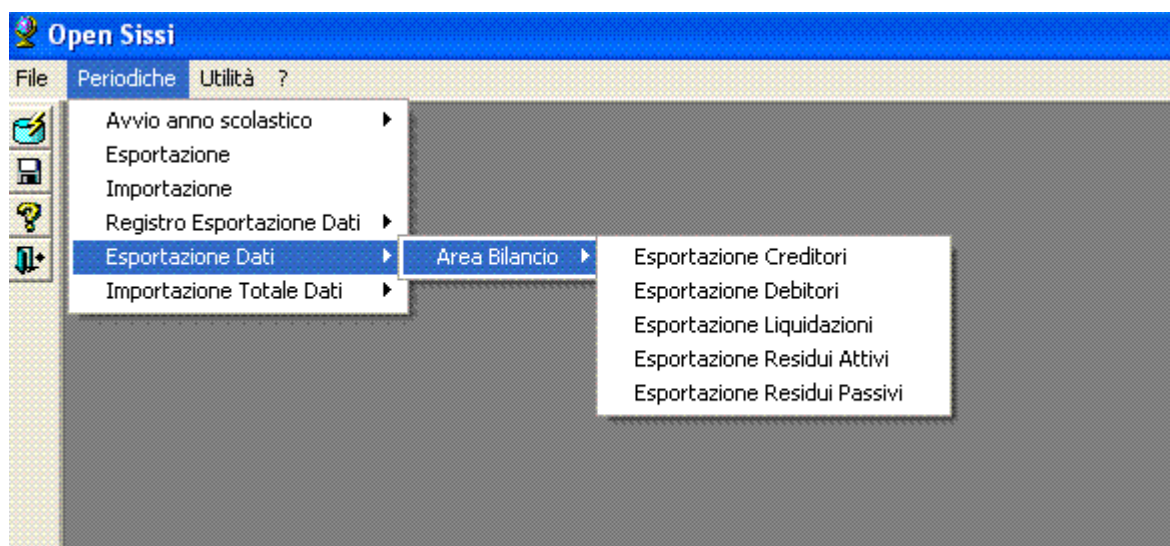
Nella fase di scarico degli aggiornamenti del SISE, è importante ricordare che:

- per gli aggiornamenti del SISE IN RETE bisogna accedere alla rete INTERNET (http://www.istruzione.it/area_riservata/sissi_in_rete.htm) oppure in SIDI → Assistenza → Area Assistenza → Utente Area Assistenza Web →DOWNLOAD SISE in rete.

2 MIGRAZIONE RESIDUI AREA BILANCIO

Per agevolare l'attività delle istituzioni scolastiche che utilizzano l'Area Nuovo Bilancio del pacchetto Sissi e decidono di migrare al nuovo applicativo SIDI Bilancio è stata prevista la migrazione dei residui

Con l'aggiornamento OpenSissi 8.4.9 vengono introdotte due nuove funzionalità al menu Periodiche -> Esportazione Dati -> Area Bilancio 'Esportazione Residui Attivi' e 'Esportazione Residui Passivi'



Le nuove funzionalità menzionate saranno descritte nei paragrafi successivi.

IMPORTANTE:

Consigliamo di effettuare, qualora la scuola non l'avesse ancora fatto, la Migrazione Fornitori sul SIDI (si rimanda al manuale operativo OpenSissi 8.4.4), in quanto tra le informazioni relative ai residui ci sono anche quelle relative ai fornitori.

Similmente si consiglia, sul SIDI Bilancio, di inizializzare l'esercizio finanziario per cui si intendono migrare i residui, gestendone il relativo piano dei conti e assicurandosi che i progetti a cui fanno capo i residui da migrare siano tutti presenti e attivi nell'esercizio finanziario di interesse.

ESEMPIO:

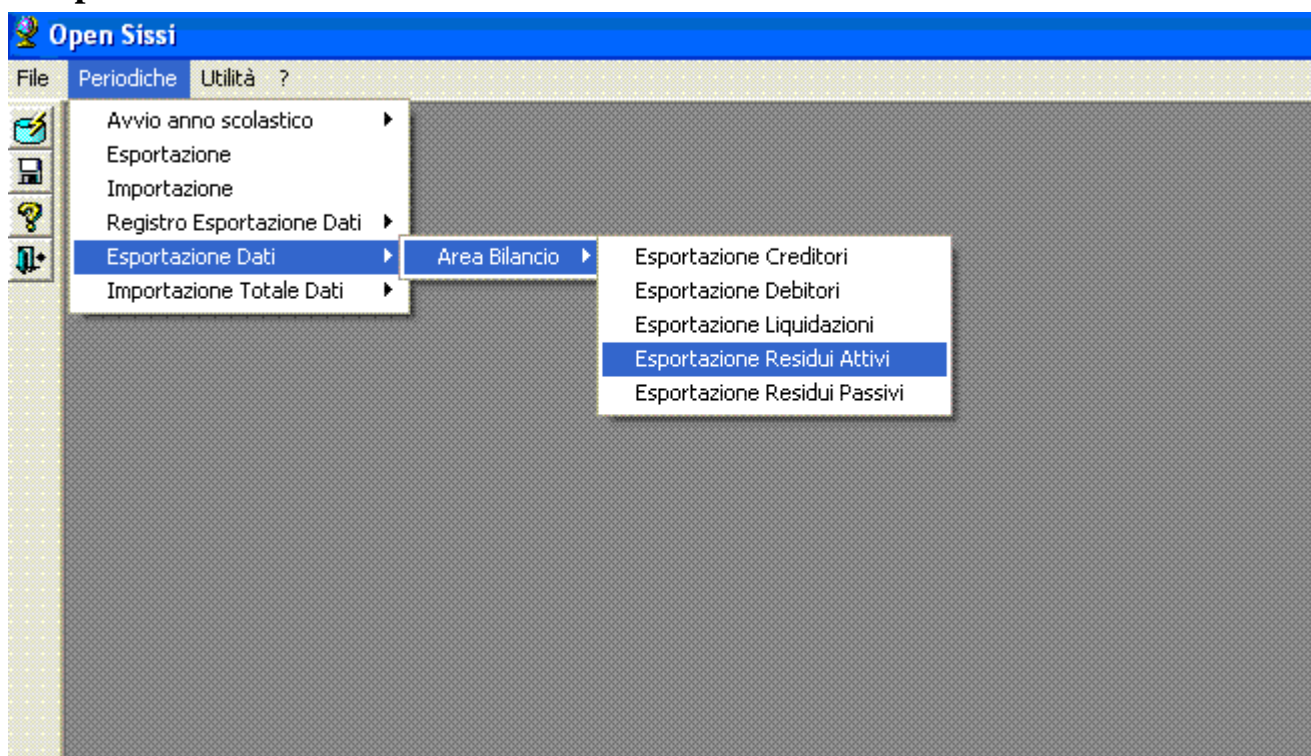
Nel caso si sia lavorato sul Sissi Nuovo Bilancio anche nel 2010, si consiglia di migrare tutti i residui del 2009, onde poter procedere all'esportazione dei 'residui' caricando sul SIDI e i residui effettivi e quanto gestito in competenza nell'anno in corso, selezionando come anno il 2010 nella maschera 'Esportazione Area Bilancio – Residui ...'

L'operazione sarà più agevole se preventivamente si sarà :

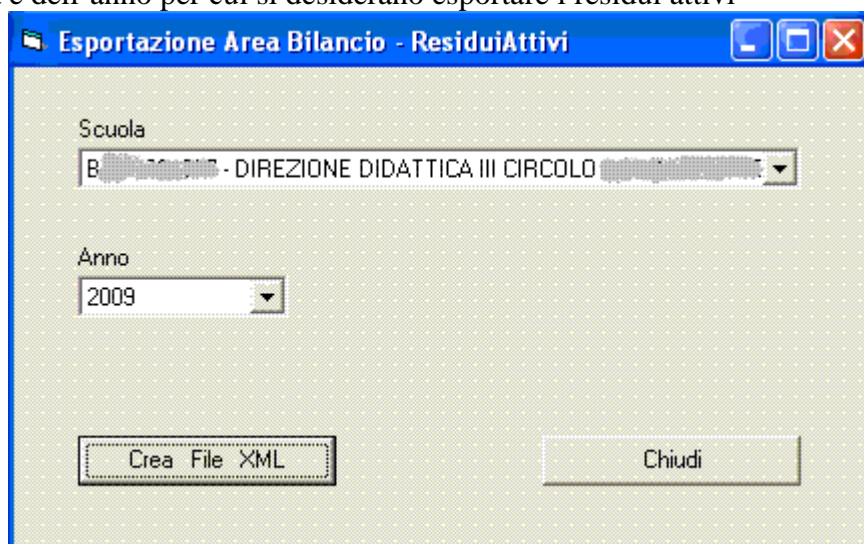
- gestita la migrazione Fornitori sul SIDI come da manuale operativo **OpenSISSE 8.4.4**,
- inizializzato sul SIDI l'esercizio finanziario 2010,
- gestito sul SIDI il piano dei conti 2010
- verificato sul SIDI che i progetti a cui fanno capo i 'residui' da migrare siano tutti presenti e attivi nel 2010

2.1.1 ESPORTAZIONE DATI AREA BILANCIO

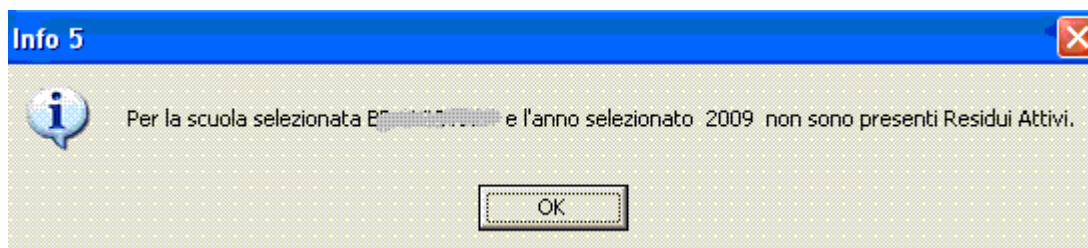
2.1.1.1 Esportazione Residui Attivi



Una volta selezionata la voce 'Esportazione Residui Attivi' comparirà una maschera di selezione della scuola e dell'anno per cui si desiderano esportare i residui attivi



Se per la scuola e l'anno selezionati non ci sono residui attivi, ovvero tutti gli accertamenti e i residui attivi dell'anno sono stati riscossi o il codice scuola selezionato è un codice dove non è stato gestito il bilancio, comparirà un messaggio del genere sotto riportato

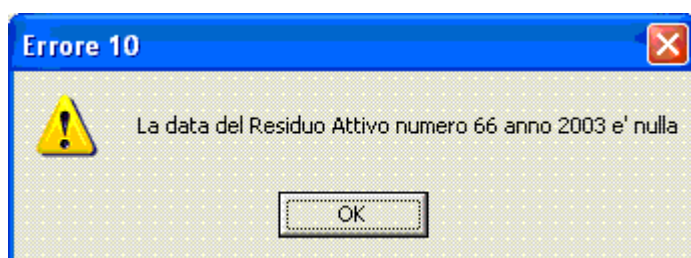
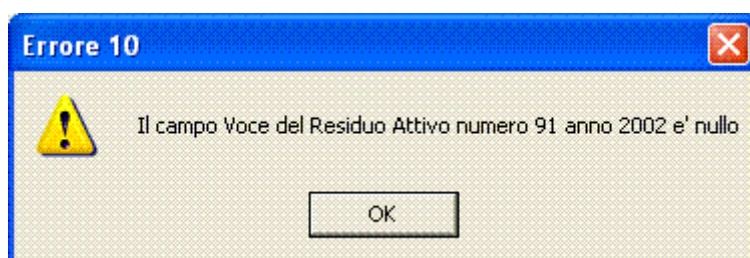


In caso di una delle seguenti anomalie quali la mancanza :

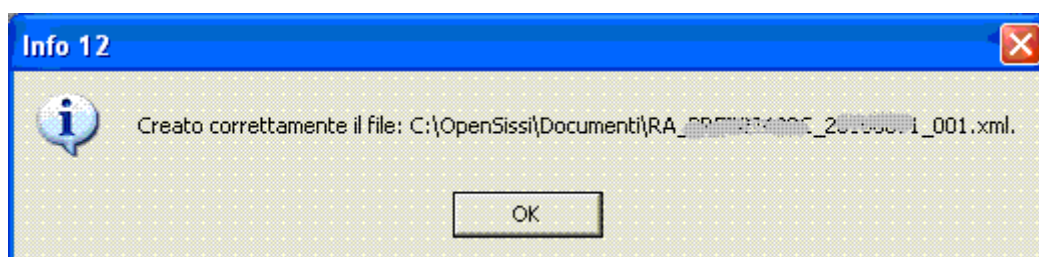
- della data dell'accertamento,
- della descrizione dell'accertamento,
- della partita iva del debitore se avente personalità giuridica/del codice fiscale se avente personalità fisica del debitore ,
- della ragione sociale del debitore,
- della terna aggregato/voce /sottovoce a cui fa riferimento l'accertamento
- dell'importo dell'accertamento

invece, il file non sarà creato fin quando non si procederà alla correzione di quanto segnalato da opportuna messaggistica.

Esempi:



In assenza di anomalie e in presenza di almeno un residuo attivo comparirà il messaggio



OPENSISI . Versione 8.4.9. Manuale Operativo

Selezionando come anno di gestione il 2010, invece, saranno migrati e gli accertamenti e i residui attivi dell'anno, a prescindere siano stati riscossi e in che misura e tralasciando eventuali radiazioni decise nell'anno. Si consiglia pertanto di migrare tutti i residui attivi del 2009.

Area Nuovo Bilancio - Es. 2009 - [2CNTACL / - Elenco Residui Mod. L.]

File Modifica Record Utilità Finestra ?

ELENCO RESIDUI ATTIVI
Esercizio finanziario 2009

Pag. 1

Anno prov.	N.	Data	AV/S*	BENEFICIARIO - OGGETTO	IMPORTO
2006	75	30/12/2006	2/4/24	CENTRO SERVIZI AMMINISTRATIVI - Fondi per pagamento spese legali	4.083,19
2006	76	30/12/2006	2/4/5	CENTRO SERVIZI AMMINISTRATIVI - Saldo Fondi per Indennità di Amministrazione -anno 2006	966,66
2006	77	30/12/2006	2/4/9	CENTRO SERVIZI AMMINISTRATIVI - IRAP su Indennità di Funzioni Superiori - anno 2006	296,66
2006	78	30/12/2006	2/4/23	CENTRO SERVIZI AMMINISTRATIVI - INPDAP a carico dello Stato su Indennità Funzioni Superiori - anno 2006	844,62
2006	79	30/01/2006	2/4/6	CENTRO SERVIZI AMMINISTRATIVI - Fondi per Indennità di Funzioni Superiori - anno 2006	3.490,15
2006	80	30/12/2006	2/4/9	CENTRO SERVIZI AMMINISTRATIVI - IRAP su Indennità di Amministrazione -anno 2006	82,17
2006	81	30/12/2006	2/4/23	CENTRO SERVIZI AMMINISTRATIVI - INPDAP a carico dello Stato su Indennità di Amministrazione - Anno 2006	233,94
2008	64	30/12/2008	2/1/4	MINISTERO ISTRUZIONE UNIVERSITA' RICERCA - Saldo Finanziamento Fondi per supplenze brevi - e.f. 2008	27.436,59
2008	65	30/12/2008	2/1/6	MINISTERO ISTRUZIONE UNIVERSITA' RICERCA - Saldo Finanziamento Fondi per IRAP su supplenze brevi - e.f. 2008	1.417,88
2008	66	30/12/2008	2/1/18	MINISTERO ISTRUZIONE UNIVERSITA' RICERCA - Saldo finanziamento fondi Opera di Previdenza a carico dello Stato su supplenze brevi -e.f. 2008	1.953,43
2008	67	30/12/2008	2/1/22	MINISTERO ISTRUZIONE UNIVERSITA' RICERCA - Saldo finanziamento fondi INPDAP a carico dello Stato su supplenze brevi -e.f. 2008	14.187,10
2008	68	30/12/2008	2/1/9	MINISTERO ISTRUZIONE UNIVERSITA' RICERCA - Finanziamento fondi per Indennità di Funzioni Superiori e. f. 2008	2.523,43
2008	69	30/12/2008	2/1/12	MINISTERO ISTRUZIONE UNIVERSITA' RICERCA - Finanziamento fondi per IRAP su Indennità di Funzioni Superiori -e.f. 2008	214,15
2008	70	30/12/2008	2/1/22	MINISTERO ISTRUZIONE UNIVERSITA' RICERCA - Finanziamento fondi per INPDAP su Indennità di Funzioni Superiori . e.f. 2008	609,71
2008	71	30/12/2008	4/1/3	I.G.R.U.E. - Saldo finanziamento Fondi PON - D -1 - FSE - 2007 - 702 -	480,75
2008	72	30/12/2008	4/1/4	I.G.R.U.E. - Saldo finanziamento Fondi PON - F - 1 - FSE - 2007- 602	5.055,16

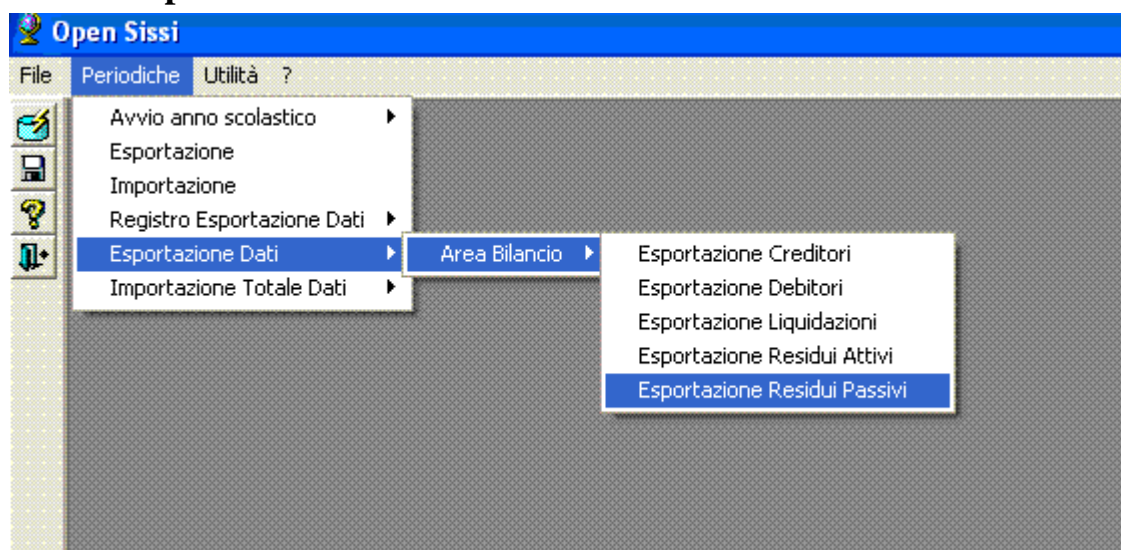
Filtro/Ord. Stampa Help Chiudi

SISSI - Sistema Integrato Segreterie Scolastiche Italiane

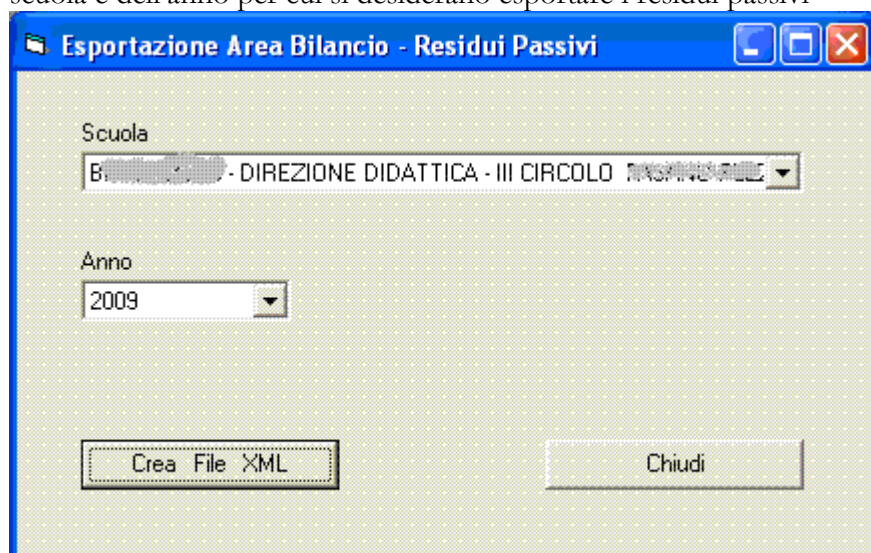
03/06/2010 14:33

Selezionando come anno di gestione il 2010, invece, saranno migrati e gli accertamenti e i residui attivi dell'anno, a prescindere siano stati riscossi e in che misura e tralasciando eventuali radiazioni decise nell'anno. Si consiglia pertanto di migrare tutti i residui attivi del 2009 nel 2010.

2.1.1.2 Esportazione Residui Passivi



Una volta selezionata la voce 'Esportazione Residui Passivi' comparirà una maschera di selezione della scuola e dell'anno per cui si desiderano esportare i residui passivi



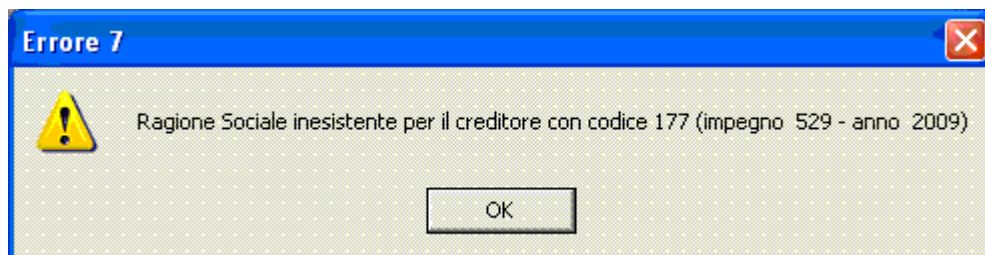
Se per la scuola e l'anno selezionati non ci sono residui passivi, ovvero tutti gli impegni e i residui passivi dell'anno sono stati pagati o il codice scuola selezionato è un codice dove non è stato gestito il bilancio, comparirà un messaggio indicante che per il codice scuola e l'anno selezionati, non sono presenti residui passivi.

In caso di una delle seguenti anomalie quali la mancanza :

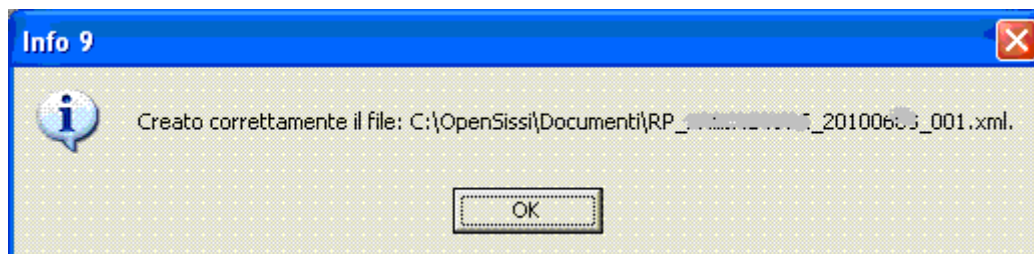
- della data dell'impegno,
- della descrizione dell' impegno,
- della partita iva del creditore se avente personalità giuridica/del codice fiscale se avente personalità fisica,
- della ragione sociale del creditore,
- della terna tipo/conto /sottoconto a cui fa riferimento l'impegno,
- del progetto/attività a cui fa riferimento l'impegno,
- dell'importo dettagliato dell'impegno

invece, il file non sarà creato fin quando non si procederà alla correzione di quanto segnalato da opportuna messaggistica.

Esempio:



In assenza di anomalie e in presenza di almeno un residuo passivo comparirà, invece, il messaggio



Inerentemente all'anno 2009, il contenuto del file xml (RP_CodiceMinisteriale_AAAAMMGG-ProgressivoEstrazione) ricalcherà, in linea di massima, quello del modello L, Elenco Residui Passivi, richiesto con l'opzione 'Tutti gli anni' nel medesimo anno selezionato e sul codice ministeriale selezionato della maschera 'Esportazione Area Bilancio – Residui Passivi'. Il modello è fruibile al percorso Annuali -> Area consuntivo -> Stampa Modello L

OPENSISI . Versione 8.4.9. Manuale Operativo

Area Nuovo Bilancio - Es. 2009 - [2CNTACL / - Elenco Residui Mod. L]

File Modifica Record Utilità Finestra ?

ELENCO RESIDUI PASSIVI
Esercizio finanziario 2009

Pag. 1

Anno prov.	N.	Data	Aggr. / Voce	BENEFICIARIO - OGGETTO	IMPORTO
2009	278	07/08/2009	P 116	TESORERIA PROVINCIALE DELLO STATO - Progetto "INGLESE PER TUTTI" - IRPEF su compenso a Docente Tutor	223,96
2009	279	07/08/2009	P 116	REGIONE PUGLIA - Progetto "INGLESE PER TUTTI" - IRAP su compenso a Docente Tutor	70,51
2009	281	07/08/2009	P 116	TESORERIA PROVINCIALE DELLO STATO - Progetto "INGLESE PER TUTTI" - IRPEF su compenso al Dirigente Scolastico per Direzione e Coordinamento	73,32
2009	282	07/08/2009	P 116	REGIONE PUGLIA - Progetto "INGLESE PER TUTTI" - IRAP su compenso al Dirigente scolastico per Direzione e Coordinamento	23,08
2009	284	07/08/2009	P 116	TESORERIA PROVINCIALE DELLO STATO - Progetto "INGLESE PER TUTTI" - IRPEF su compenso a Docente Facilitatore	58,65
2009	285	07/08/2009	P 116	REGIONE PUGLIA - Progetto "INGLESE PER TUTTI" - IRAP su compenso a Docente Facilitatore	18,47
2009	287	07/08/2009	P 116	TESORERIA PROVINCIALE DELLO STATO - Progetto "INGLESE PER TUTTI" - IRPEF su compenso a Docente Valutatore	58,65
2009	288	07/08/2009	P 116	REGIONE PUGLIA - Progetto "INGLESE PER TUTTI" - IRAP su compenso a Docente Valutatore	18,47
2009	299	10/08/2009	P 117	TESORERIA PROVINCIALE DELLO STATO - Progetto "LET'S SPEAK ENGLISH" - IRPEF su compenso a Docente Tutor	373,28
2009	300	10/08/2009	P 117	REGIONE PUGLIA - PROGETTO "LET'S SPEAK ENGLISH" - IRAP su compenso a Docente Tutor	117,51
2009	302	10/08/2009	P 117	TESORERIA PROVINCIALE DELLO STATO - Progetto "LET'S SPEAK ENGLISH" - IRPEF su compenso al Dirigente Scolastico	122,20
2009	303	10/08/2009	P 117	REGIONE PUGLIA - Progetto "LET'S SPEAK ENGLISH" - IRAP su compenso a Dirigente Scolastico	38,47
2009	305	10/08/2009	P 117	TESORERIA PROVINCIALE DELLO STATO - Progetto "LET'S SPEAK ENGLISH" - IRPEF su compenso a Docente Facilitatore	97,76
2009	306	10/08/2009	P 117	REGIONE PUGLIA - Progetto "LET'S SPEAK ENGLISH" - IRAP su compenso a Docente Facilitatore	30,78
2009	308	10/08/2009	P 117	TESORERIA PROVINCIALE DELLO STATO - Progetto "LET'S SPEAK ENGLISH" - IRPEF su compenso a Docente Valutatore	97,76
2009	309	10/08/2009	P 117	REGIONE PUGLIA - Progetto "LET'S SPEAK ENGLISH" - IRAP su compenso a Docente Valutatore	30,78

Filtro/Ord. Stampa Help Chiudi

SISSI - Sistema Integrato Segreterie Scolastiche Italiane

03/06/2010 16:45

Selezionando come anno di gestione il 2010, invece, saranno migrati gli impegni e i residui passivi dell'anno, a prescindere siano stati pagati e in che misura e tralasciando eventuali radiazioni decise nell'anno. Si consiglia pertanto di migrare tutti i residui passivi del 2009 nel 2010.